



Consorcio de Compensación de Seguros

**CONSORCIO DE COMPENSACIÓN DE SEGUROS:  
COBERTURA DE DAÑOS PERSONALES Y MATERIALES  
POR INUNDACIÓN**



**Observatorio de Catástrofes  
Fundación AON  
Noviembre 2016**



**INCREMENTO DE LAS CONSECUENCIAS  
DE LAS CATÁSTROFES NATURALES**



**AUMENTO DE LA  
VULNERABILIDAD**



**INFLUENCIA DE FACTORES  
HUMANOS Y ECONÓMICOS**



- **Concentración de población en zonas de riesgo**
- **Concentración de valor económico**
- **Modificaciones del uso del suelo**
- **Incidencias sobre el medio ambiente**



**Cambio climático**



**CONOCIMIENTO  
DEL RIESGO  
Y DE LAS EXPOSICIONES**

**POLÍTICAS DE  
PREVENCIÓN DE RIESGOS  
Y DE MITIGACIÓN DE LAS  
CONSECUENCIAS**

**INSTRUMENTOS DE  
FINANCIACIÓN  
DEL RIESGO CATASTRÓFICO**

- **COBERTURA DE SEGURO Y REASEGURO**
- **INSTRUMENTOS ALTERNATIVOS DE TRANSFERENCIA DE RIESGOS (MERCADO DE CAPITALES)**
- **AUTOFINANCIACIÓN (AUTOSEGURO)**
- **AYUDAS OFICIALES**

# MODELOS DE FOMENTO DE SEGUROS DE CATÁSTROFES

## SEGURO OBLIGATORIO DE CATÁSTROFES

### Turquía

Terremoto

### Islandia

Terremoto  
erupción volcánica  
avalancha, inundaciones

### Suiza

Daños de la Naturaleza,  
excepto terremoto

## OBLIGACIÓN PARA LAS ASEGURADORAS DE OFRECER UN SEGURO DE CATÁSTROFES

### Japón

Terremoto,  
erupción volcánica  
tsunami

### California

Terremoto

## EXTENSIÓN OBLIGATORIA AL SEGURO DE CATÁSTROFES EN LA CONTRATACIÓN DE SEGUROS ORDINARIOS

### España

Seguro de RR. EE.

### Noruega

Daños de la Naturaleza

### Nueva Zelanda

Terremoto,  
Erupción volcánica  
Tsunami  
Tormenta, Inundación



*El modelo español:*  
**EL CONSORCIO DE COMPENSACIÓN  
DE SEGUROS Y  
LA COBERTURA DE LOS  
RIESGOS EXTRAORDINARIOS.**

## EL SISTEMA ESPAÑOL DE COBERTURA DE LOS RIESGOS EXTRAORDINARIOS





## LOS “RIESGOS EXTRAORDINARIOS”



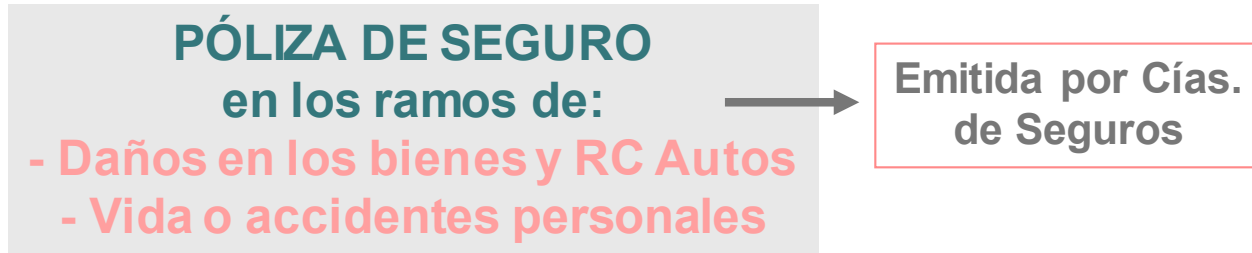
### RIESGOS DE LA NATURALEZA

- **Inundación**  
(incluido el embate de mar)
- **Tempestades ciclónicas**  
(tornados y rachas de viento > a 120 km./h).
- **Terremotos y maremotos.**
- **Erupciones volcánicas.**
- **Caída de meteoritos.**



≈ 70%

# ¿CÓMO SE CONTRATA LA COBERTURA?



2 contratos simultáneos en la misma póliza

**RIESGOS ORDINARIOS**  
(incendio, robo, etc.)

**RIESGOS EXTRAORDINARIOS**  
(inundación, terrorismo, etc.)

Asegurador privado  
(libertad de tarifa)

Consortio de Compensación  
de Seguros

Prima

Recargo obligatorio



## DAÑOS EN LOS BIENES

- **Daños materiales directos**  
(reparación o sustitución)
- **Gastos suplementarios**  
(extracción de lodos, demolición, desescombro, transporte a vertedero)
- **Pérdida de beneficios**



## ACCIDENTES Y VIDA

- **Muerte**
- **Invalidez permanente**
- **Incapacidad temporal**



## LEGAL Y AUTOMÁTICA

NO se requiere declaración oficial previa sobre la naturaleza catastrófica del evento.

## CUALITATIVA Y NO CUANTITATIVA

NO se tiene en cuenta ...

- ... la CUANTÍA de las pérdidas
- ... el NÚMERO de asegurados con daños
- ... la EXTENSIÓN GEOGRÁFICA afectada

## ALCANCE DE LA INDEMNIZACIÓN

Los mismos **bienes y personas** ...  
Por el mismo **capital asegurado** ...  
En las mismas **condiciones** ...

... que los fijados  
en la póliza  
ordinaria

# ¿CÓMO SE FINANCIA LA COBERTURA?



- **Seguros de daños en los bienes:**

- **Daños directos**

Viviendas:	0,08 por mil
Oficinas:	0,12 por mil
Comercios, almacenes, resto riesgos sencillos:	0,18 por mil
Riesgos industriales	0,21 por mil
Vehículos a motor:	s/ tipo de vehículo (turismos: 2,10 €)
Obras civiles:	s/ tipo de obra (de 0,28 a 1,63 por mil)

- **Pérdida de beneficios**

Viviendas:	0,005 por mil
Resto de riesgos:	0,25 por mil

- **Seguros de vida y accidentes:**

0,005 por mil

*(Los porcentajes sobre capital asegurado de la póliza ordinaria).*



## **ALGUNOS DATOS SOBRE LA COBERTURA DE LOS DAÑOS POR INUNDACIONES EXTRAORDINARIAS**

## DISTRIBUCIÓN DE INDEMNIZACIONES DAÑOS A LOS BIENES 1987-2015

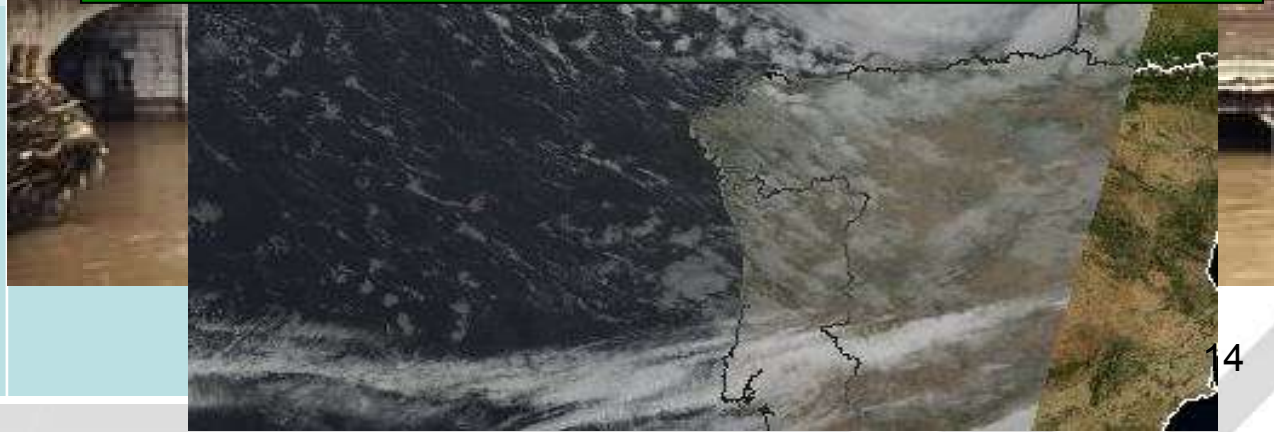
CAUSA	Nº EXPEDIENTES	COSTE TOTAL (millones €)	% TOTAL	COSTES MEDIOS (€)
<b>INUNDACIÓN</b>	<b>521.166</b>	<b>4.564 M</b>	<b>69,2%</b>	<b>8.758€</b>
TEMPESTAD CICLÓNICA ATÍPICA	505.350	1.089 M	16,5%	2.154 €
TERREMOTO	40.225	523 M	7,9%	13.008 €
CAÍDA DE AEROLITOS	3	0,1 M	0,0%	33.141 €

# PRINCIPALES SINIESTROS POR DAÑOS EN LOS BIENES



Consorcio de Compensación de Seguros

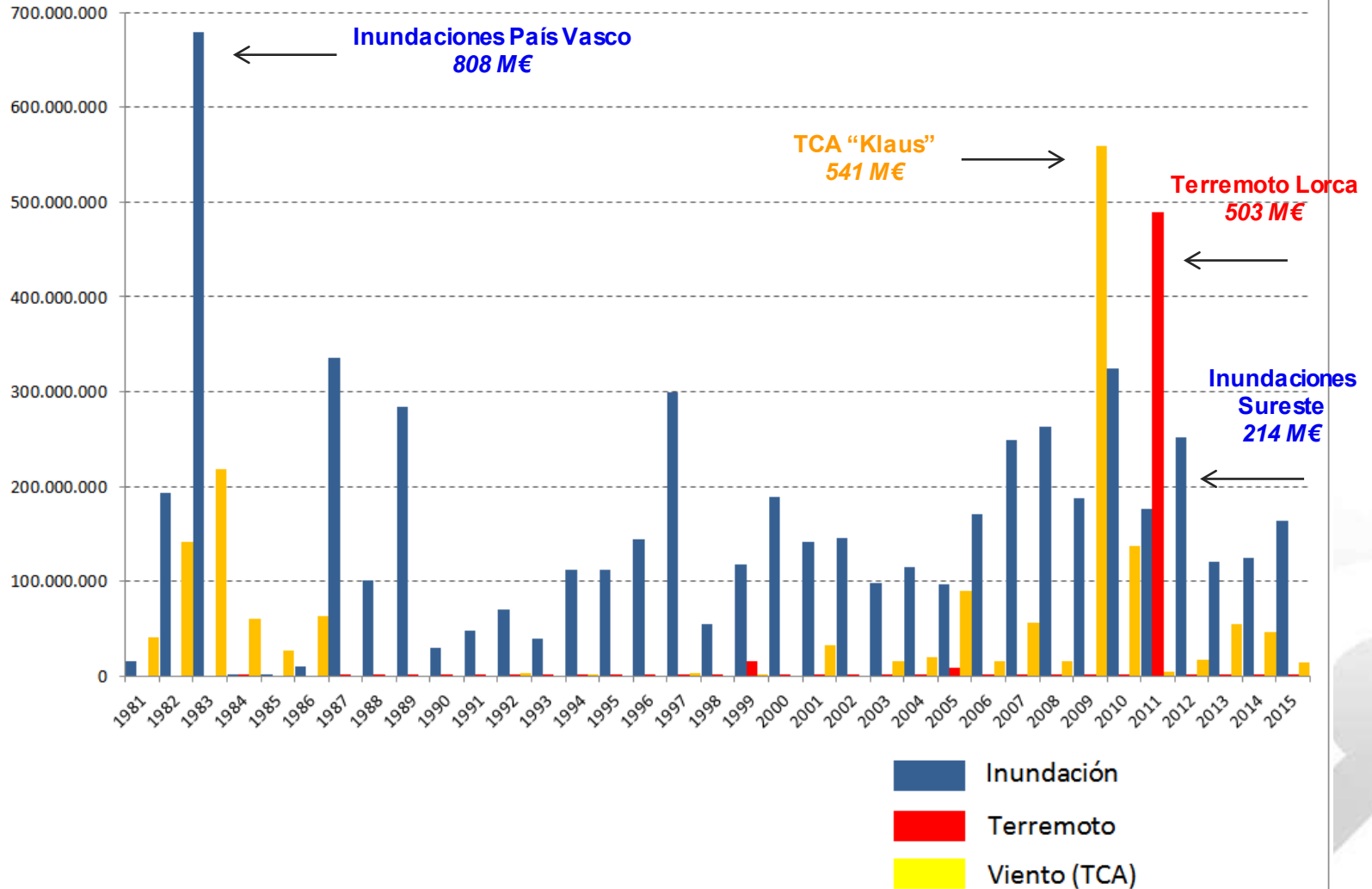
1	<b>INUNDACIONES</b> País Vasco 1983
2	<b>TEMPESTAD</b> KLAUS 2009
3	<b>TERREMOTO</b> LORCA 2011



	FECHA	LUGAR	TIPO EVENTO	Nº SOLICITUDES	INDEMNIZACIONES (millones €)
<b>4</b>	<b>1987 Noviembre</b>	<b>Valencia y Murcia</b>	Inundación	18.800	<b>285,0</b>
<b>5</b>	<b>1982 Octubre</b>	<b>Valencia</b>	Inundación	9.136	<b>217,7</b>
<b>6</b>	<b>2012 Septiembre</b>	<b>Sudeste</b>	Inundación + Tempestad	25.620	<b>214,1</b>
<b>7</b>	1989 Noviembre	Andalucía y Valencia	Inundación	7.548	159,5
<b>8</b>	1997 Junio	País Vasco	Inundación	5.701	108,9
<b>9</b>	2000 Octubre	Cataluña, Valencia y Murcia	Inundación	8.939	99,3
<b>10</b>	2005 Noviembre	Islas Canarias	Inundación + Tempestad	15.482	96,7



## Indemnizaciones pagadas por el CCS por desastres naturales (en € constantes de 2015)



# SERIE DE INUNDACIONES DAÑOS A LOS BIENES

*Importes actualizados a 31-12-15*

AÑO	Nº de Expedientes	Indemnizaciones (millones de euros)	Costes Medios (euros)
2004	18.482	115,2	6.235
2005	12.111	96,8	7.992
2006	19.670	170,7	8.680
2007	33.954	248,8	7.326
2008	33.328	260,1	7.804
2009	27.871	192,0	6.890
2010	34.953	325,1	9.302
2011	22.917	176,1	7.684
2012	33.739	251,1	7.441
2013	18.798	120,4	6.404
2014	22.298	120,7	5.412
2015	31.999	163,8	5.118
<b>TOTAL 1971 - 2015</b>	<b>551.432</b>	<b>5.564,3</b>	<b>10.091</b>

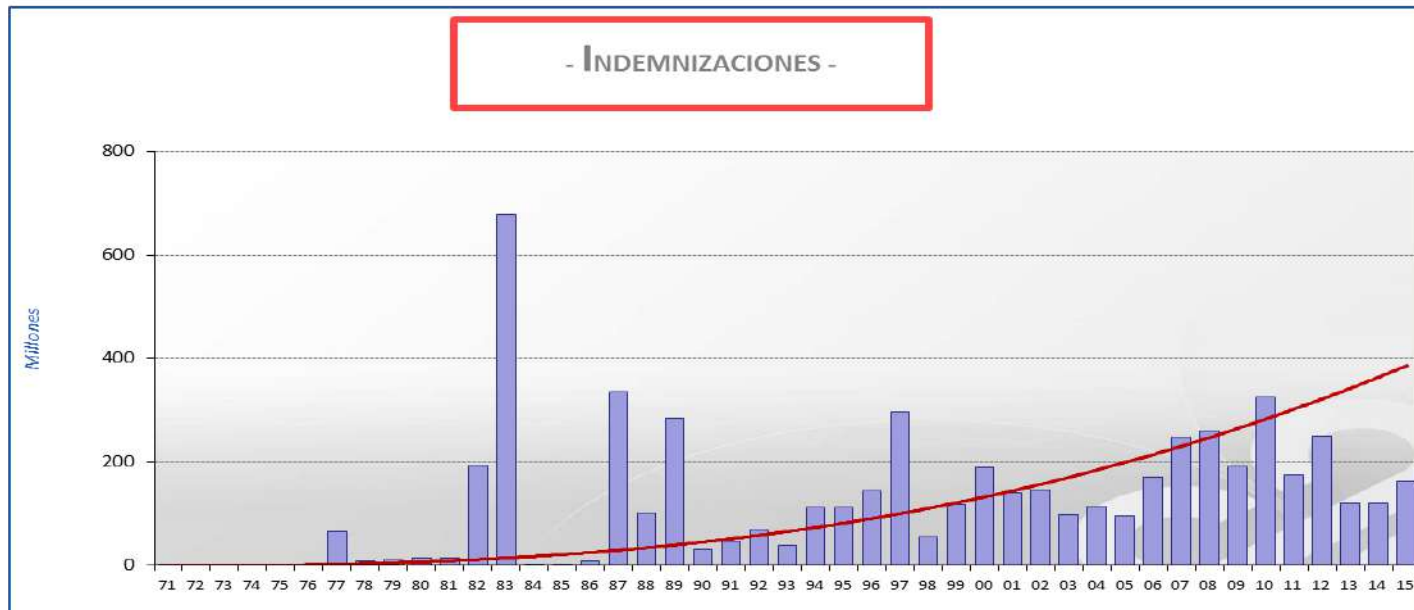
**2004-2015**

➔ **Σ SERIE 1971-2015**

# SINIESTRALIDAD POR DAÑOS A LOS BIENES: INUNDACIÓN



Consorcio de Compensación de Seguros



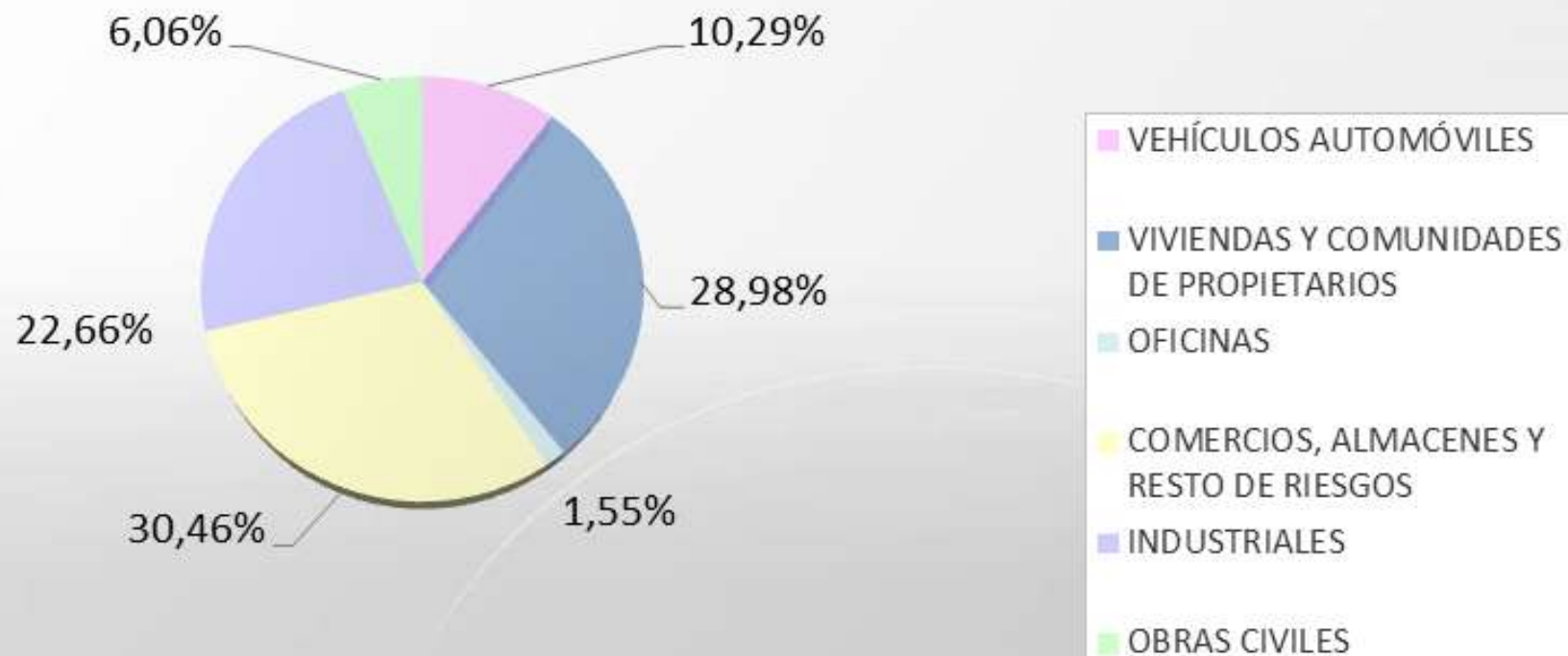


# SINIESTRALIDAD POR CLASES DE RIESGO DE LA SERIE SERIE 2004-2015



Consorcio de Compensación de Seguros

## - TOTAL DE INDEMNIZACIONES -



# SINIESTRALIDAD POR PROVINCIA (DAÑOS A LOS BIENES, SERIE 1987-2015)



## Nº Expedientes

## Indemnizaciones



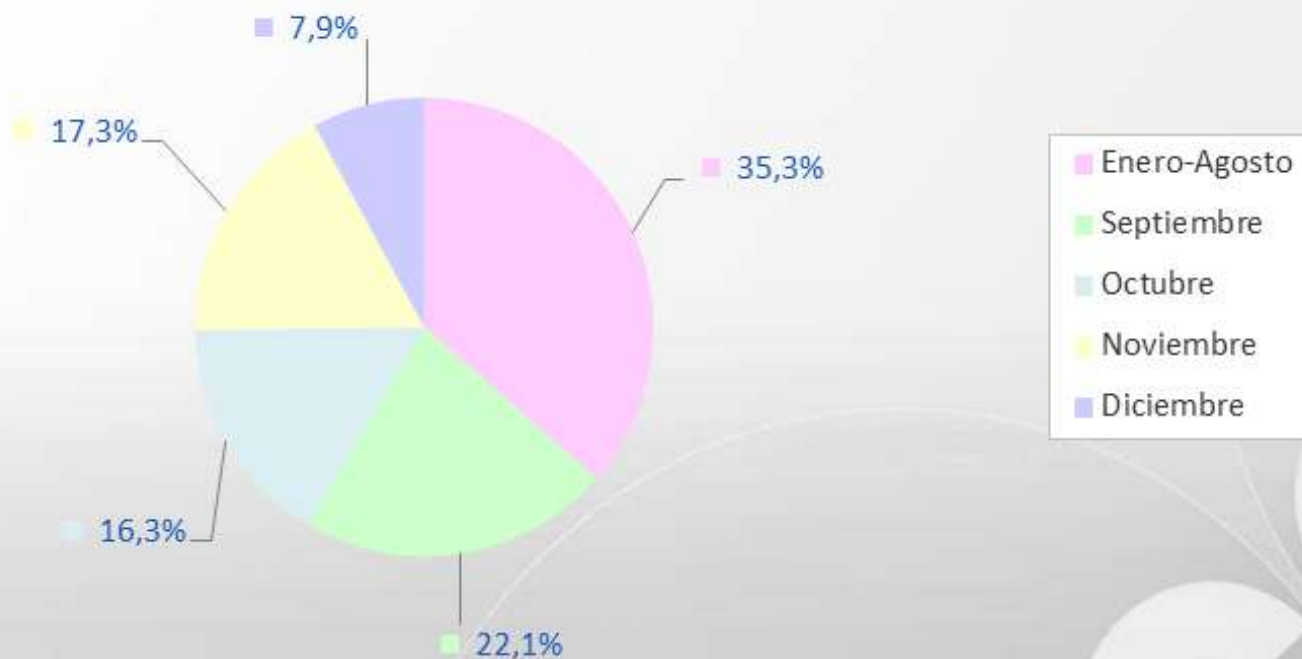
# SINIESTRALIDAD POR MES DE OCURRENCIA

## SERIE: 1987 – 2015



Consorcio de Compensación de Seguros

### - TOTAL DE INDEMNIZACIONES -





# DAÑOS A LAS PERSONAS



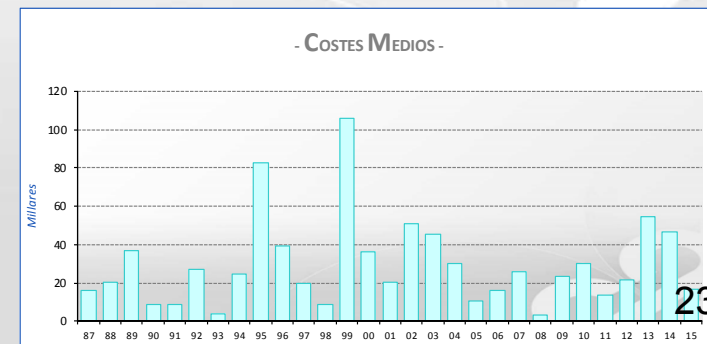
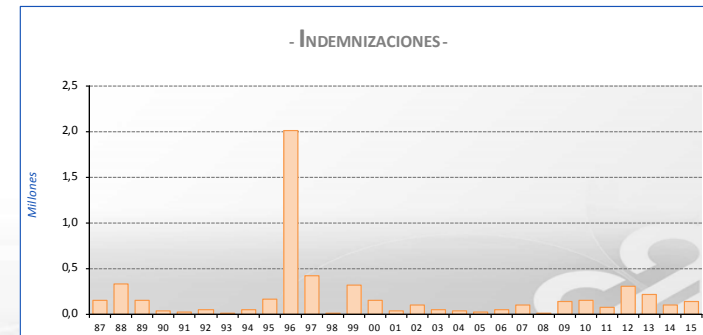
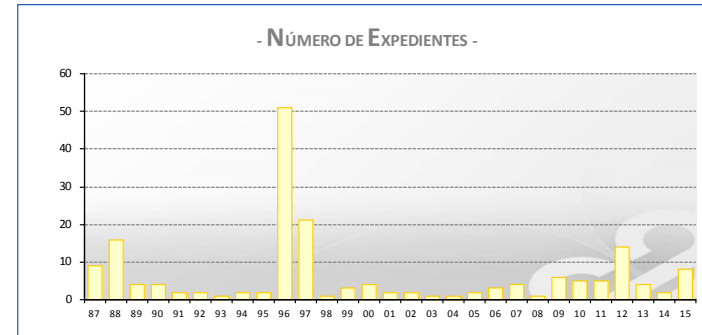
Consorcio de Compensación de Seguros

## Indemnizaciones 1987-2015

**POR AÑO**

Importes actualizados a 31-12-15

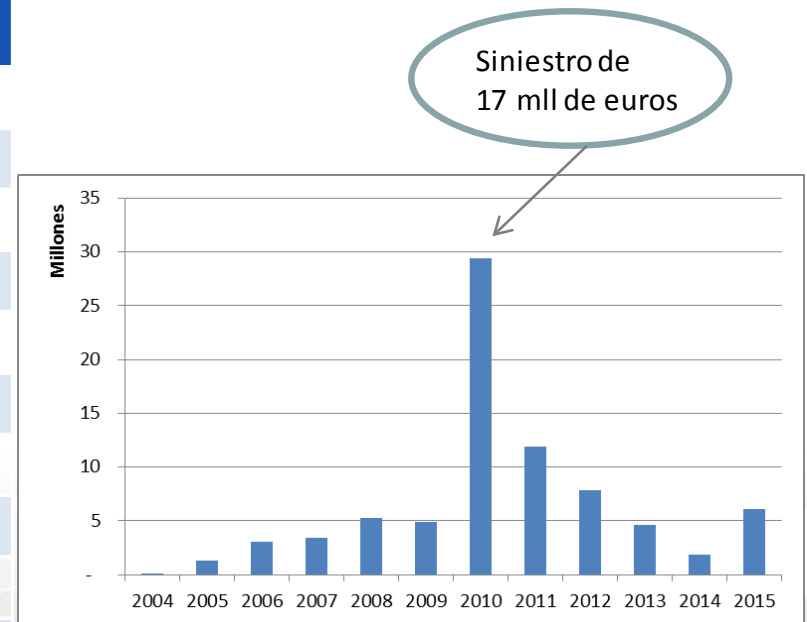
AÑO	Nº de Expedientes	Indemnizaciones (millones de euros)	Costes Medios (euros)
<b>BIESCAS</b>			
1996	51	2,00	39.255
2004	1	0,03	29.948
2005	2	0,02	10.555
2006	3	0,05	16.136
2007	4	0,10	25.796
2008	1	0,00	3.259
2009	6	0,14	23.670
2010	5	0,15	30.440
2011	5	0,07	13.813
2012	14	0,31	21.848
2013	4	0,22	54.931
2014	2	0,09	46.722
2015	8	0,13	16.663
<b>TOTAL 1987 - 2015</b>	<b>182</b>	<b>5,35</b>	<b>29.399</b>



## Indemnizaciones (serie 2004-2015)

Importes actualizados a 31-12-2015

AÑO	Nº de Expedientes	Indemnizaciones (millones de euros)	Costes Medios (euros)
2004	2	0,00	475
2005	100	1,27	12.738
2006	179	3,06	17.120
2007	222	3,40	15.324
2008	328	5,27	16.058
2009	208	4,94	23.727
2010	389	29,41	75.595
2011	319	11,91	37.333
2012	473	7,82	16.529
2013	283	4,67	16.488
2014	263	1,91	7.271
2015	365	6,09	16.686
<b>TOTAL 2004 - 2015</b>	<b>3.131</b>	<b>79,75</b>	<b>25.470</b>



# ***ESTADÍSTICAS DE EXPUESTOS AL RIESGO: UNA APROXIMACIÓN A LA RIQUEZA ASEGURADA***

## CAPITALES ASEGURADOS (millones €)

MODALIDAD DE SEGURO	Nº de Pólizas	%	Capitales Asegurados (millones de euros)	%	Capitales Asegurados Medios (euros)
BIENES	48.157.156	42%	5.188.924	35%	210.059
PB	14.873.623	13%	259.109	2%	140.775
PERSONAS	52.021.579	45%	9.213.095	63%	177.174
<b>TOTAL</b>			<b>14.661.128</b>	<b>100%</b>	

**Ratios de Capitales Asegurados sobre PIB**

**4,8x**

**0,2x**

**198.025 € per cápita**

## VEHÍCULOS ASEGURADOS

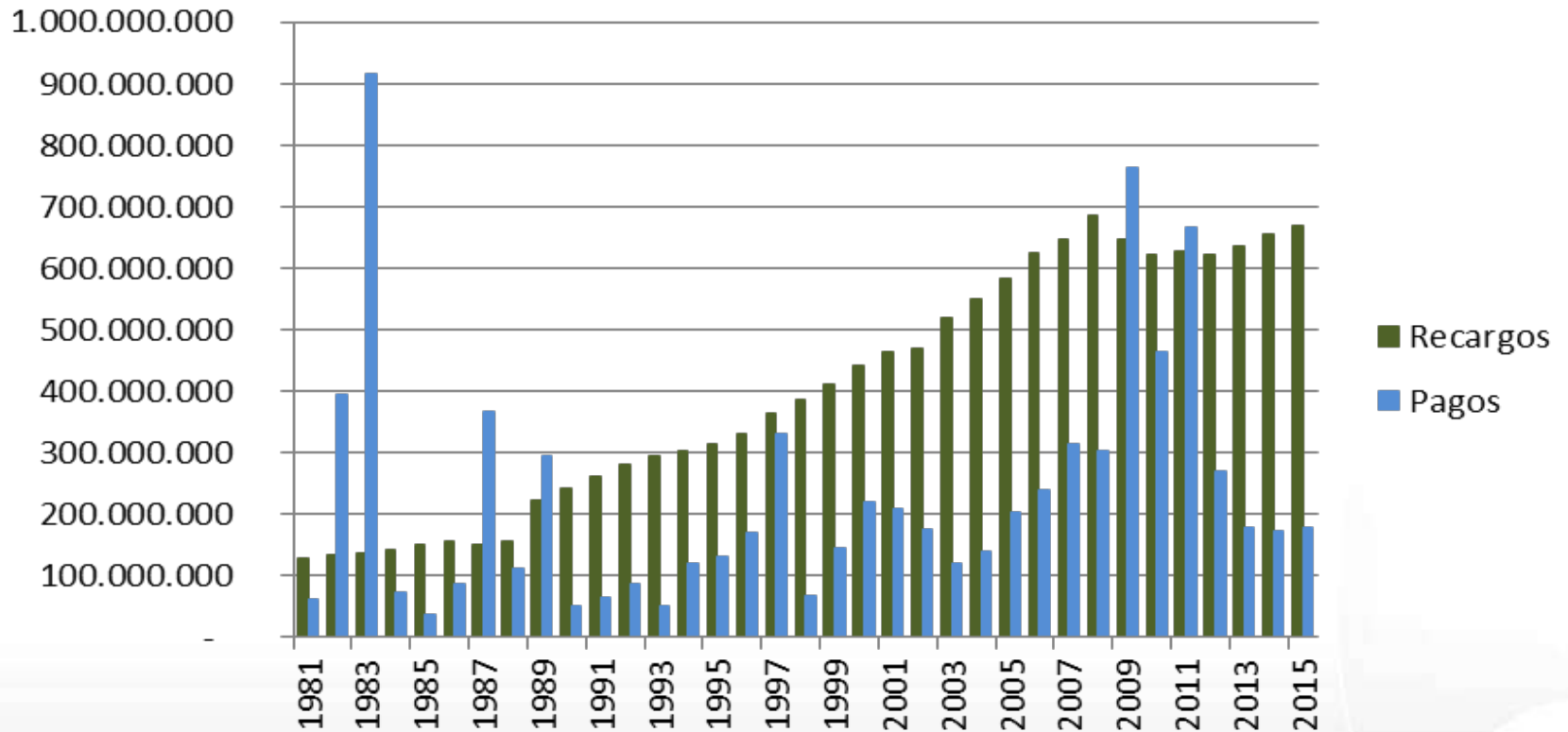
### CON COBERTURA DE DAÑOS PROPIOS

CLASE DE VEHÍCULO	Nº de Vehículos	%
1ª Categoría: Turismos y vehículos comerciales	21.933.869	93%
2ª Categoría : Camiones, industriales, autocares y remolques	737.580	3%
3ª Categoría : Vehículos de dos ruedas	906.899	4%
<b>TOTAL</b>	<b>23.578.348</b>	<b>100%</b>

### SIN COBERTURA DE DAÑOS PROPIOS DESDE 1 DE JULIO DE 2016.

Extensión de la cobertura a los vehículos con sólo seguro obligatorio de RC

+ 6,6 millones de vehículo



Importes actualizados a 31-12-2015

**RESERVA DE ESTABILIZACIÓN DE LA ACTIVIDAD GENERAL: 7.300 M €**

**Reserva de estabilización de la Actividad General**  
**Capitales asegurados (bienes + pérdida de beneficios)**

=

**1,34  
por mil**



## ASEGURADOS

Cobertura adecuada a precio asequible

### SEGURO DE RIESGOS EXTRAORDINARIOS



## ADMINISTRACIONES

Eficiencia en la  
Gestión presupuestaria

## ENTIDADES ASEGURADORAS

Eficiencia en la gestión de los  
riesgos ordinarios  
+  
Concurrencia y elevada  
competencia



**[www.consorseguros.es](http://www.consorseguros.es)**

**[www.consorsegurosdigital.com](http://www.consorsegurosdigital.com)**