

LA EXPERIENCIA DE SAN SEBASTIAN FRENTE A LAS INUNDACIONES



DONOSTIA / SAN SEBASTIÁN 2016
CAPITAL EUROPEA DE LA CULTURA



Donostiako Udala
Ayuntamiento de San Sebastián

JUAN ORTIZ DE ZARATE

DIRECTOR DE MANTENIMIENTO Y SERVICIOS URBANOS DEL
AYUNTAMIENTO

SERVICIOS DEL AREA:

- Vías públicas: Pavimentos, Alumbrado, Parques y Jardines....
- Limpieza Viaria y Recogida de Residuos
- Playas
- Agua y Saneamiento
- Edificios Municipales
- Parque Móvil
- Sección Administrativa



CUADRO DE RESPONSABLES

DIRECTOR TECNICO:

GRUPO ACCION	RESPONSABLE	RESPONSABLE	ACCIONES
ALARMA Y COMUNICACIONES	<i>SPEIS Gabinete de Comunicaciones</i>	AVISO INTERNO	Técnico P.Civil
		AVISO POBLACION	Técnico P.Civil
		PRENSA	Jefe de Prensa
ACCION SOCIAL	<i>Dirección de Bienestar Social</i>	Punto de reunión Martutene	SMUS
		Punto de reunión Txomin	SMUS
		Albergue	
		Transporte	DBUS
INTERVENCION, SALVAMENTO Y RESCATE	<i>SPEIS</i>	Salvamento y Rescate	Oficial SPEIS
		Achiques y assitencias	
SEGURIDAD Y ORDEN	<i>Jefatura Guardia Municipal</i>	CDC-SALA DE CRISIS	
		PMA 1	
		PMA 2	
SANITARIO	<i>Osakidetza (DYA-ROJA)</i>	Atención Víctimas	Osakidetza
		Control Tóxicos y plagas	Jefe de Bienestar Animal y Salud Pública
LOGISTICO	<i>Subdirección de Mantenimiento y Servicios Urbanos</i>	Vías Públicas e Infraestructuras	Técnico de Servicios Urbanos
		Limpieza y Recogida	Técnico de Servicios Urbanos
		Inspecciones, Oficina Asesoramiento	Técnico de Servicios Urbanos
		Colaboración Ciudadana	Técnico Participación Ciudadana

OTROS AGENTES EXTERNOS

- SOS DEIAK
- Cruz Roja, DYA
- DBUS
- AÑARBE
- Iberdrola
- Prensa
-



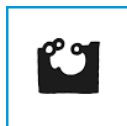
INUNDACIONES: Tipología y causas

- **Precipitaciones in situ**
- **Avenidas (ondas de crecida)**
- Temporales ciclónicos
- **Acciones del mar**
- Obstrucción de cauces
- Insuficiencia de capacidad de drenaje
- Efectos de presas y embalses

Obviamente la conjunción de dos o más causas complican tanto los efectos como la operativa a desarrollar.



	LLUVIAS	AVENIDAS	MAR
predecible	si	si	si
Previsión zonas afectadas	no	si	si
Previsión alcance	no	si	no
Adopción de medidas preventivas	difuso	si	difuso
Adopción de medidas para la corrección	si	si	si



INUNDACIONES POR PRECIPITACIONES

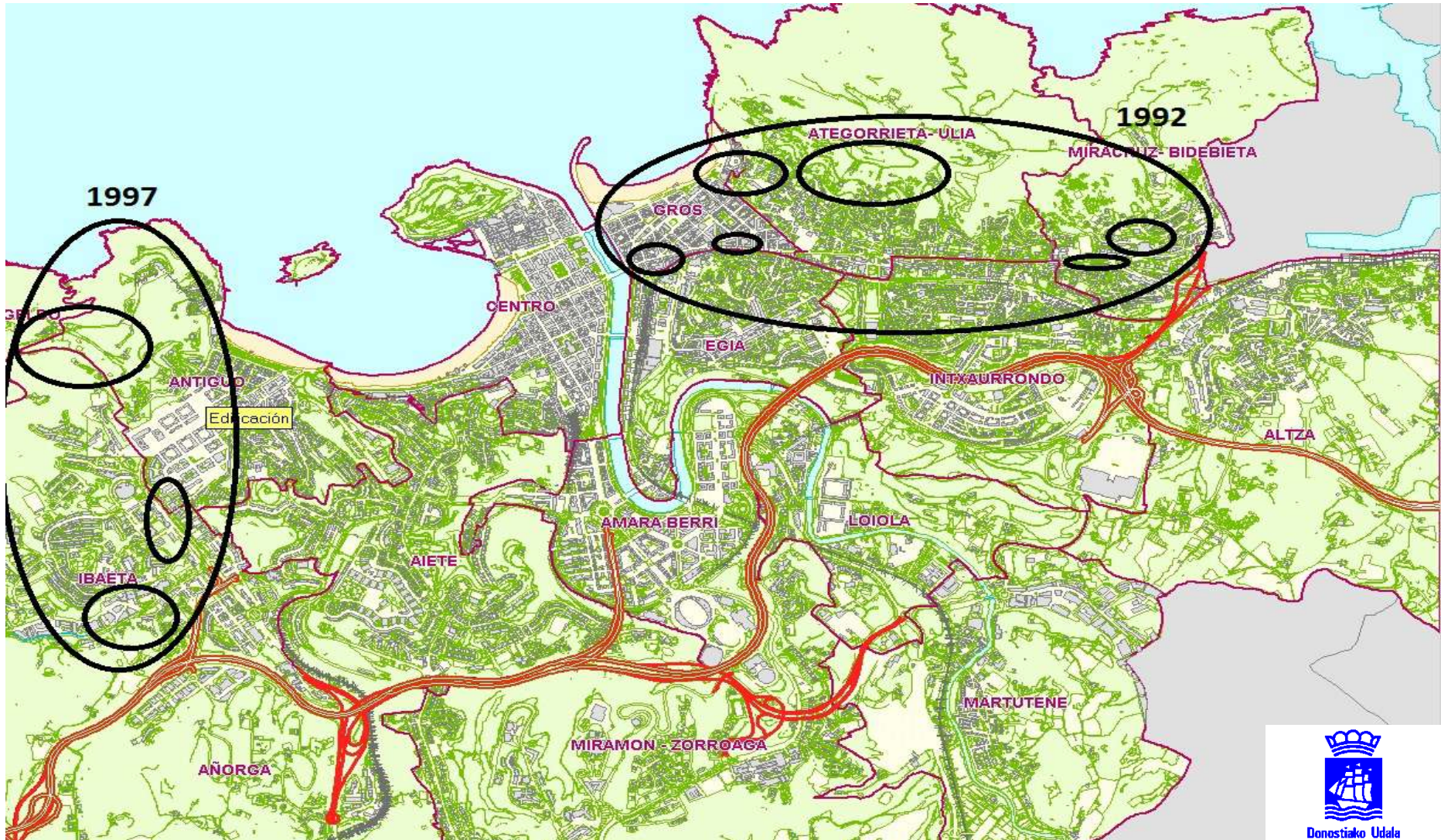
- Antecedentes principales:

- Año 1992: zona este de la Ciudad

- Año 1997: zona oeste de la Ciudad



ZONAS AFECTADAS



Principales problemáticas

- Desprendimientos de laderas
- Inundación de zonas urbanas
- Graves afecciones a viviendas
- Graves afecciones a infraestructuras de comunicación (viales)
- Fallo de suministro eléctrico
- Fallo de las telecomunicaciones
- Fuertes dificultades en desplazamientos
- Atención a afectados, asistencia y realojos



INUNDACIONES POR EFECTOS DEL MAR: Oleaje



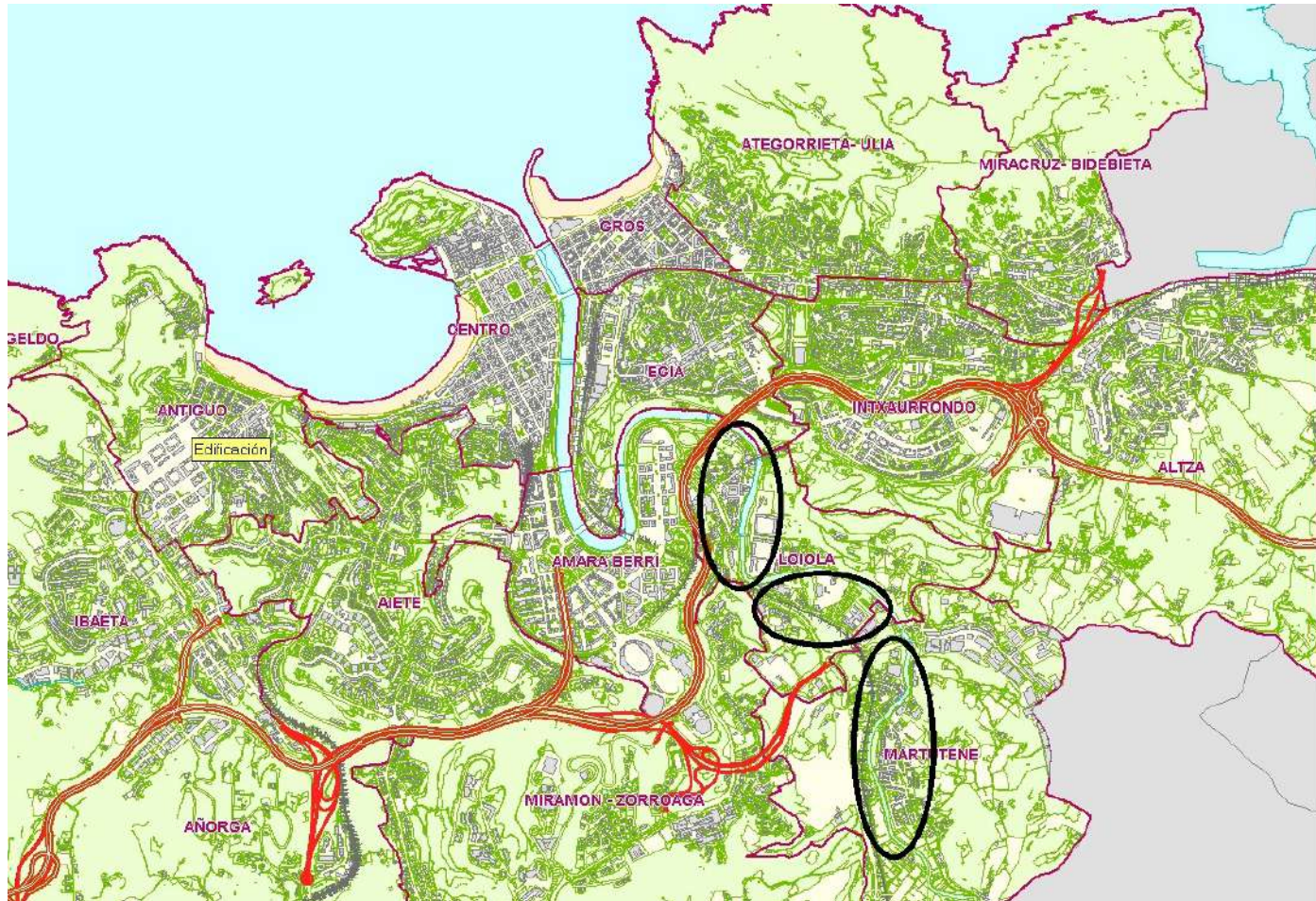
INUNDACIONES POR AVENIDAS DE RIO

Principales problemáticas

- Inundación de zonas urbanas
- Inundación de sótanos y bajos
- Afecciones a infraestructuras de comunicación (viales)
- Pérdida de suministro eléctrico
- Dificultad en desplazamientos
- Atención a afectados, realojos, seguros



ZONAS DE AFECCION





UHOLDE LARRIALDI PLANA



PLAN DE EMERGENCIA INUNDACIONES

	URUMEA IBAIAREN GARNEZZAK ERAGINDAKO UHOLDEEI AURRE EGITEKO UDAL JARDUERA PLANA	PAM-IU Rev-02
	PLAN DE ACTUACION MUNICIPAL ANTE INUNDACIONES POR DESBORDAMIENTO DEL RIO UFLUMEA	Fecha 0_99 92
		2015/05 0 de 92

1.- INTRODUCCIÓN	5
1.1 OBJETO	5
1.2 MARCO LEGAL	6
1.3 AMBITO DE APLICACION DE LAS INUNDACIONES EN EL PAIS VASCO	6
1.4 TIPOLOGIA Y CAUSAS DE LAS INUNDACIONES	6
1.4 HISTORICO DE INUNDACIONES	8
2. MAPAS DE RIESGO POR ZONAS	10
ZONA 1. OKENDOTEGI- GARRENETXE	12
ZONA 2. MARTUTENE	14
ZONA 3. APOSTOLADO	18
ZONA 4. ACCESO POLIGONO 27	22
ZONA 5: TXOMIN-AINTZETA	24
ZONA 6. LOIOLA-RIBERAS	27
3. ORGANIZACIÓN Y ESTRUCTURA DEL PLAN	31
3.1 ESTRUCTURA GENERAL	31
3.2 DIRECCIÓN	31
3.3 MESA DE CRISIS	31
3.4 GABINETE DE INFORMACIÓN	33
3.5 CENTRO DE COORDINACIÓN (CDC)	34
3.6 PUNTOS DE CONCENTRACIÓN DE RECURSOS-PMA	35
3.7 ESQUEMA ORGANIZATIVO	36
4. ORGANIZACIÓN FUNCIONAL : GRUPOS DE ACCION	37
4.1 GRUPO DE ALARMA Y COMUNICACIONES	37
4.2 GRUPO DE ACCION SOCIAL	38
4.3 GRUPO DE INTERVENCIÓN, SALVAMENTO Y RESCATE	38
4.4 GRUPO DE SEGURIDAD Y ORDEN	39
4.5 GRUPO SANITARIO	40
4.6 GRUPO DE SOPORTE LOGISTICO Y ASESORAMIENTO	41
5. OPERATIVIDAD	42
5.1 ACTIVACION PROTOCOLO INTERNO	42
5.2 ACTIVACION DEL PLAN	43
5.2.1 FASE DE ALERTA:	43
5.2.2 FASE DE EMERGENCIA:	44
5.2.3 PROCEDIMIENTO Y RANGO DE AVISOS A LA POBLACION	46
5.2.3.1 ALERTA	46
5.2.3.2 ALARMA	46
5.2.3.3 EMERGENCIA	47

Presente: Su izenak eta sinatzen du zuzendaria
 Zerbitzu de Prebentzioa, Estinkon de Inzidentziak eta Salbuerkak
 Oribai pas., 100 - Tel. 943483920 - 943464009 - Faxa 943470302 - euhiz.zaldua@donostia.eus - www.donostia.eus
 20016 Donostia / San Sebastián

	URUMEA IBAIAREN GARNEZZAK ERAGINDAKO UHOLDEEI AURRE EGITEKO UDAL JARDUERA PLANA	PAM-IU Rev-02
	PLAN DE ACTUACION MUNICIPAL ANTE INUNDACIONES POR DESBORDAMIENTO DEL RIO UFLUMEA	Fecha 0_99 92
		2015/05 4 de 92

5.2.3.4 EVACUACION	47
5.2.4 FASE DE RECUPERACION	48
6. OTRAS MEDIDAS DE PROTECCION	59
6.1 CONFINAMIENTO	59
6.2 ALEJAMIENTO	59
6.3 MEDIDAS DE AUTOPROTECCION PERSONAL	60
7. CUADRO ASIGNACION DE RESPONSABLES	61
8. ANEXOS	61
Anexo 1. MEDIDAS DE AUTOPROTECCION	61
Anexo 2. AFECIONES POR ZONA Y DISTANCIA	66
Anexo 3. DIRECTORIO TELEFONICO	80
Anexo 4: AFECION DE LAS OBRAS DE DEFENSA C. INUNDACIONES	82
Anexo 5: PLAN ESPECIAL DE ORDENACION URBANA POGU TXOMIN	87
9. PLANOS	88
10. DATOS RECURSOS INUNDACION 25-26-27 FEBRERO 2015	89

Presente: Su izenak eta sinatzen du zuzendaria
 Zerbitzu de Prebentzioa, Estinkon de Inzidentziak eta Salbuerkak
 Oribai pas., 100 - Tel. 943483920 - 943464009 - Faxa 943470302 - euhiz.zaldua@donostia.eus - www.donostia.eus
 20016 Donostia / San Sebastián



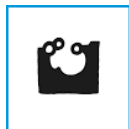
DONOSTIA / SAN SEBASTIÁN 2016
 CAPITAL EUROPEA DE LA CULTURA



Donostiako Udala
 Ayuntamiento de San Sebastián



[2015PLAN DE EMERGENCIA DE INUNDACIONES POR DESBORDAMIENTOpdf](#)

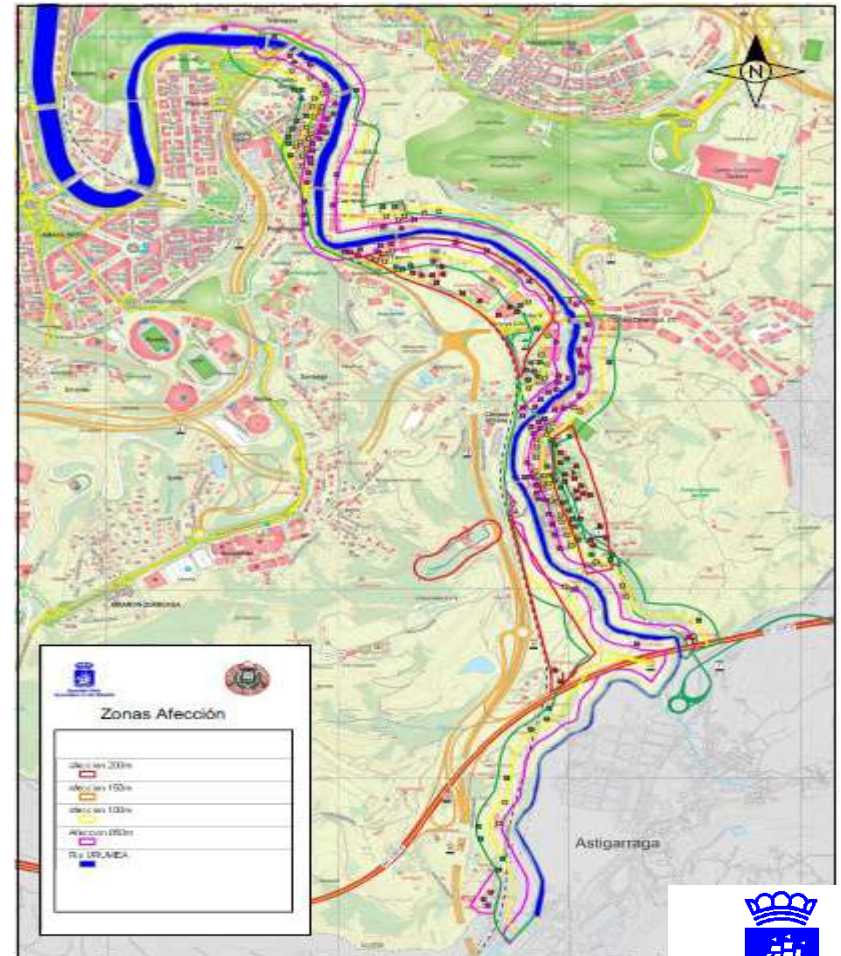
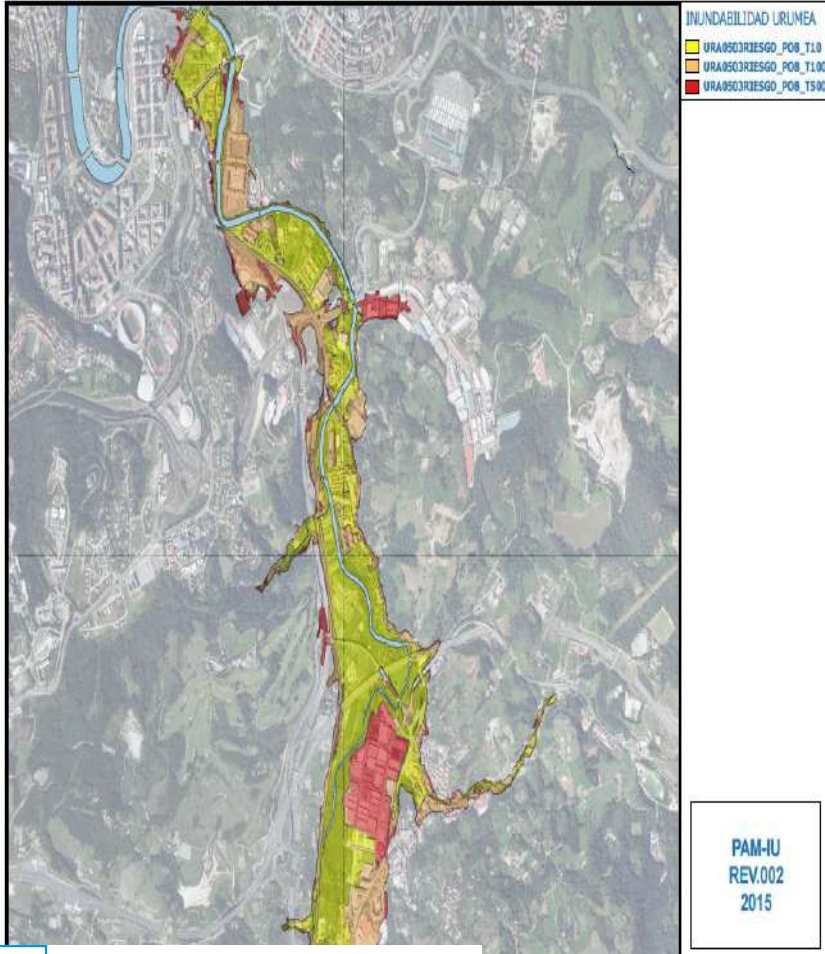


DONOSTIA / SAN SEBASTIÁN 2016
CAPITAL EUROPEA DE LA CULTURA

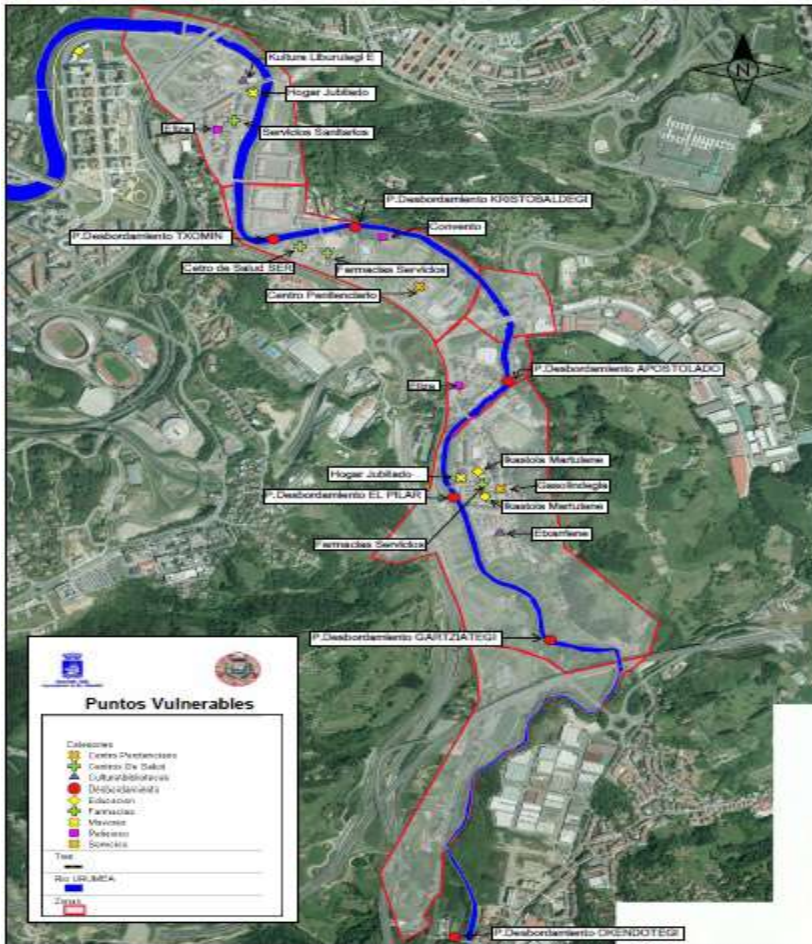


Donostiako Udala
Ayuntamiento de San Sebastián

ZONAS DE AFECCION



PUNTOS E INFRAESTRUCTURAS SENSIBLES



AVISOS A LA POBLACION

[INSTRUCCIONES COMUNES](#)

[¿QUE HACER SI VIVES...?](#)

[DATOS DEL RIO URUMEA](#)



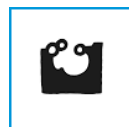
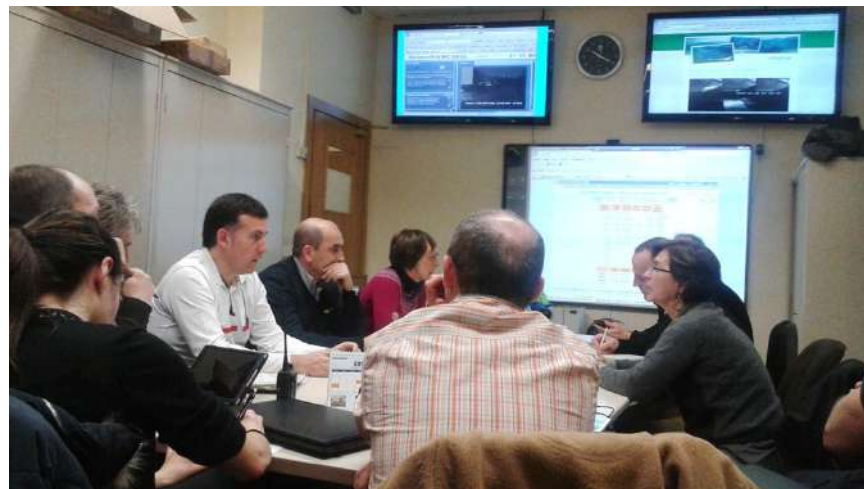
MESA DE CRISIS

FUNCIONES:

- Estudiar la situación y su evolución
- Asesorar al Director del Plan.
- Actuar como Órgano Auxiliar de coordinación con los planes de ámbito superior .

COMPOSICIÓN:

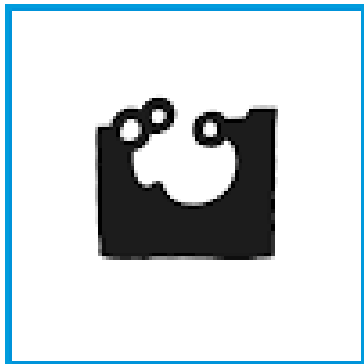
- Director Técnico
- Técnicos del SPEIS -Protección Civil
- Los Jefes ó representantes de los Grupos de Acción:
 - Bomberos
 - Guardia Municipal
 - Bienestar Social
 - Sanidad
 - Limpieza, Rehabilitación y Asesoramiento.
 - Inspector Dbus
- Representante de DYA.
- Representante de Cruz Roja.
- Gabinete de Prensa- Información del Plan.
- Técnicos de otros servicios a quién compete la Emergencia producida.
- Representante vecinal Txomin-Martutene
- Técnico Coordinador Seguimiento Obras Ayuntamiento-Ura
- Cuantos Asesores estime conveniente el Director del Plan para la resolución de la emergencia.



DONOSTIA / SAN SEBASTIÁN 2016
CAPITAL EUROPEA DE LA CULTURA



Donostiako Udala
Ayuntamiento de San Sebastián



DONOSTIA / SAN SEBASTIÁN 2016
CAPITAL EUROPEA DE LA CULTURA