

UME

UNIDAD MILITAR DE EMERGENCIAS

Simposium Observatorio de Catástrofes de la Fundación AON España

“La UME en: Temporal FILOMENA, incendios forestales y volcán de La Palma”



25 noviembre de 2021

Teniente Coronel Jorge Serra Llopart jserrall@et.mde.es





U
ME
U
ME



SOMOS SOLDADOS
UNIDAD MILITAR DE EMERGENCIAS



Unidad Militar de Emergencias. Agenda

- 1.- Tormenta Invernal FILOMENA
- 2.- Lucha contra incendios forestales. Ejemplos
- 3.- Operación volcánica La Palma 2021



UME

UNIDAD MILITAR DE EMERGENCIAS

TORMENTA “FILOMENA”

UME y apoyo del resto de FUERZAS ARMADAS



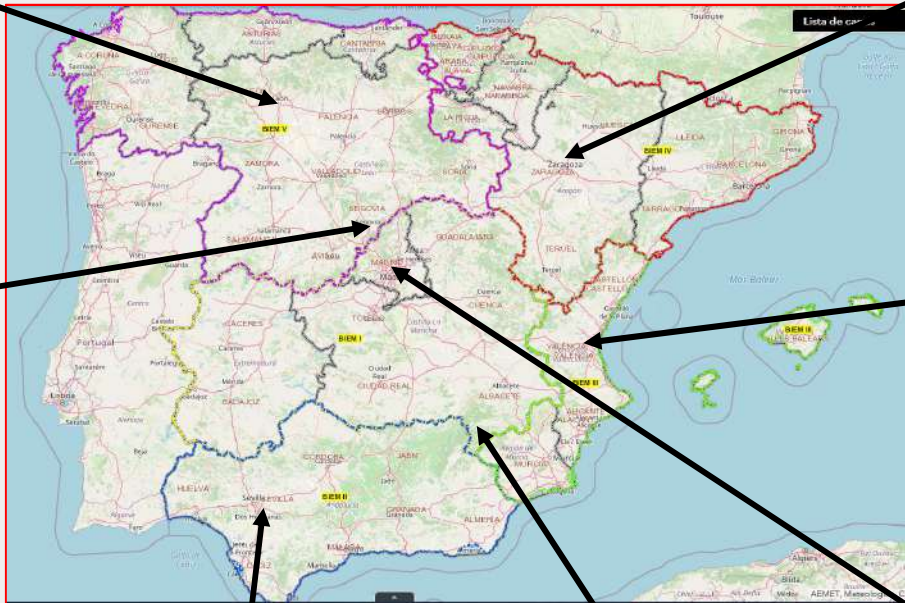
06-21 ENERO 2021





DISTRIBUCIÓN DE MEDIOS INTERVENCIÓN TORMENTAS INVERNALES

DESPLIEGUE ADELANTADO (D.A.)



BIEM V LEON

- 5
- 4
- 0
- 3
- 4

BIEM V D.A. SEGOVIA

- 2
- 0
- 1
- 1
- 1



08ENE21

BIEM IV BAZ

- 6
- 4
- 3
- 3
- 5

BIEM III BÉTERA

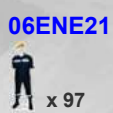
- 6
- 2
- 1
- 3
- 5

BIEM II MORON

- 3
- 2
- 0
- 3
- 4

BIEM I D.A. ALBACETE

- 4
- 1
- 0
- 2
- 2



06ENE21

BIEM I BAT

- 5
- 1
- 1
- 2
- 3

- Todos los modelos
- Cargadora + Mixta

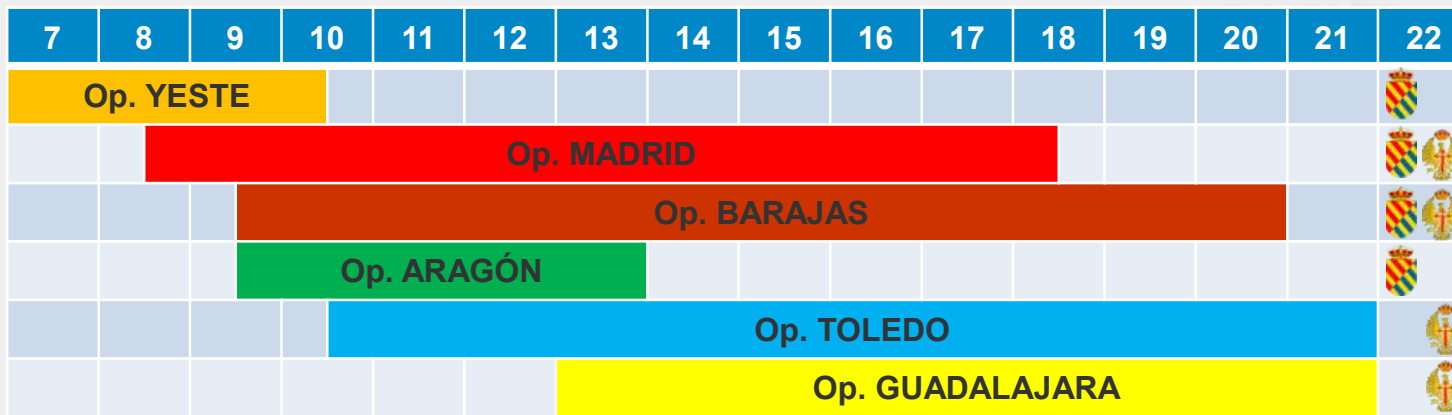
UME

UNIDAD MILITAR DE EMERGENCIAS

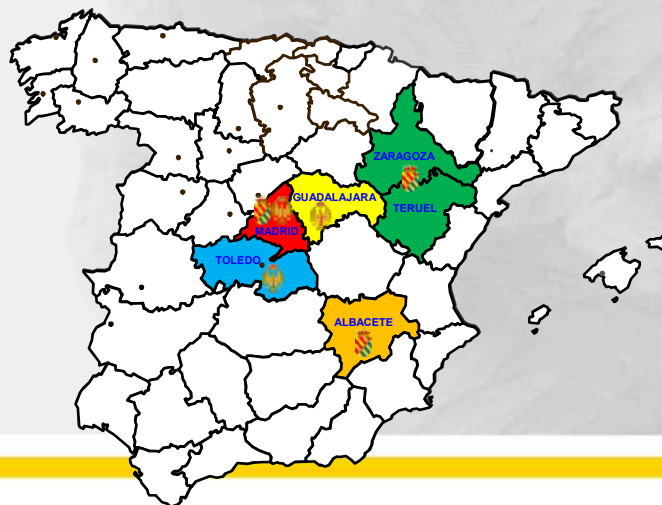
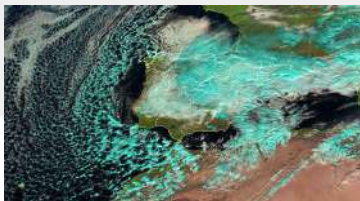




DISTRIBUCIÓN TEMPORAL DE LAS OPERACIONES



07-21 ENERO 2021

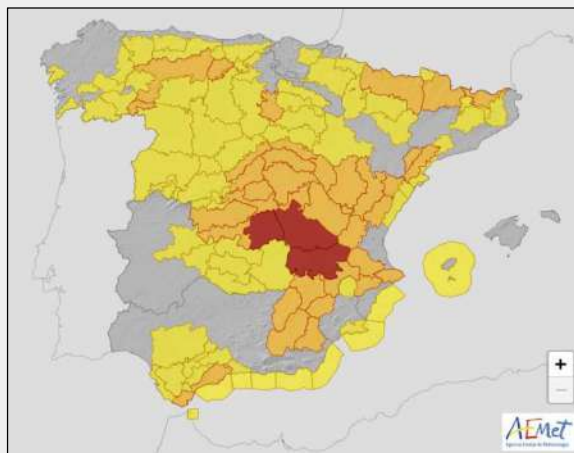


UME
UNIDAD MILITAR DE EMERGENCIAS





Operación TIS YESTE 2021 (Albacete) (07-10ENE21)



Casi 100 militares de la UME llegarán a Albacete por la previsión de fuertes nevadas

Publicado por El Digital de Albacete en Albacete, Portugal, última hora © 4 enero, 2021

06ENE21

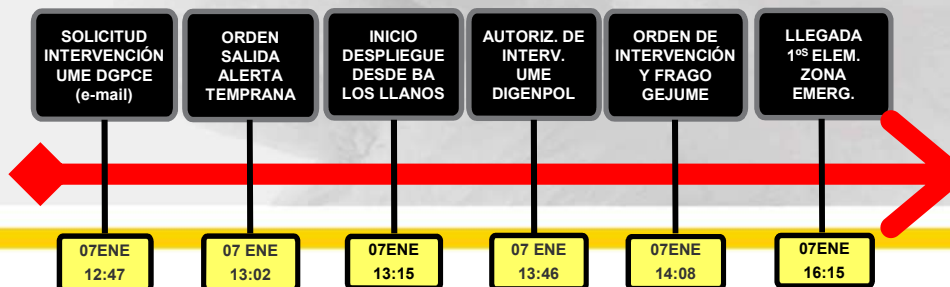


Despliegue Adelantado 06ENE21 en B.A. Los Llanos (Albacete)

- **97 Militares**
- **53 Vehículos**



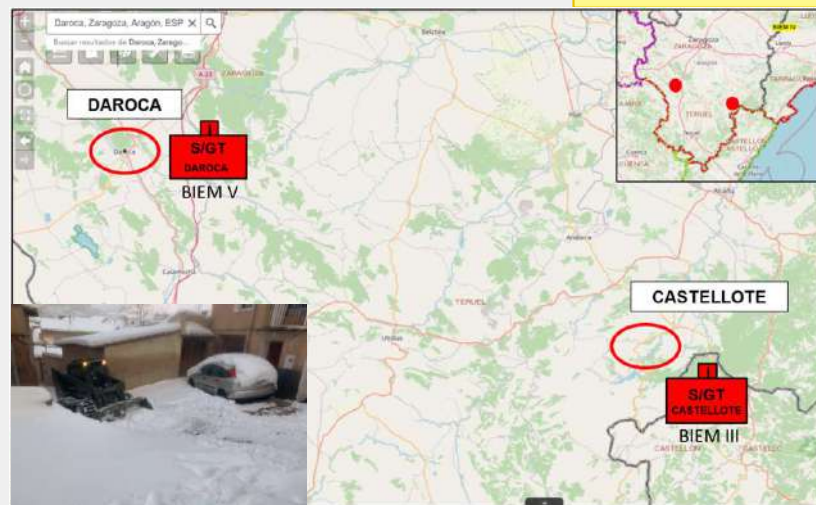
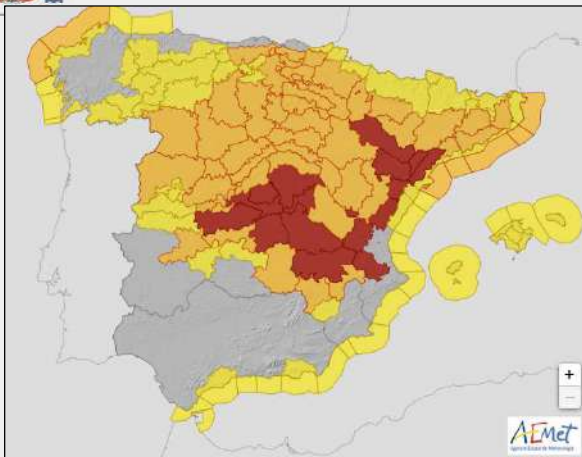
UME
UNIDAD MILITAR DE EMERGENCIAS





Operación TIS ARAGÓN 2021

09ENE21



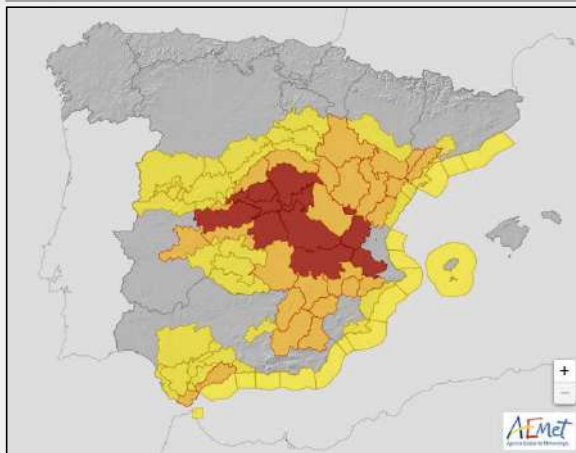


Operación TIS BARAJAS (Madrid) (09-20ENE21)





Operación TIS MADRID 2021 (08-18SEP21)



08ENE21



UME
UNIDAD MILITAR DE EMERGENCIAS



OPERACIÓN "MADRID"

TOTAL: 884

488 396

217 Vehículos

Cometidos Principales:

- Circunvalaciones Madrid
- Autovías AGE
- Atención damnificados
- Limpieza Viales Madrid, Fuenlabrada, Leganés
- Hospitales de Referencia
- Centros de Salud
- Atocha, Chamartín
- MERCAMADRID
- Centros Farmacéuticos
- Centros Logísticos

OPERACIÓN "TOLEDO"

202

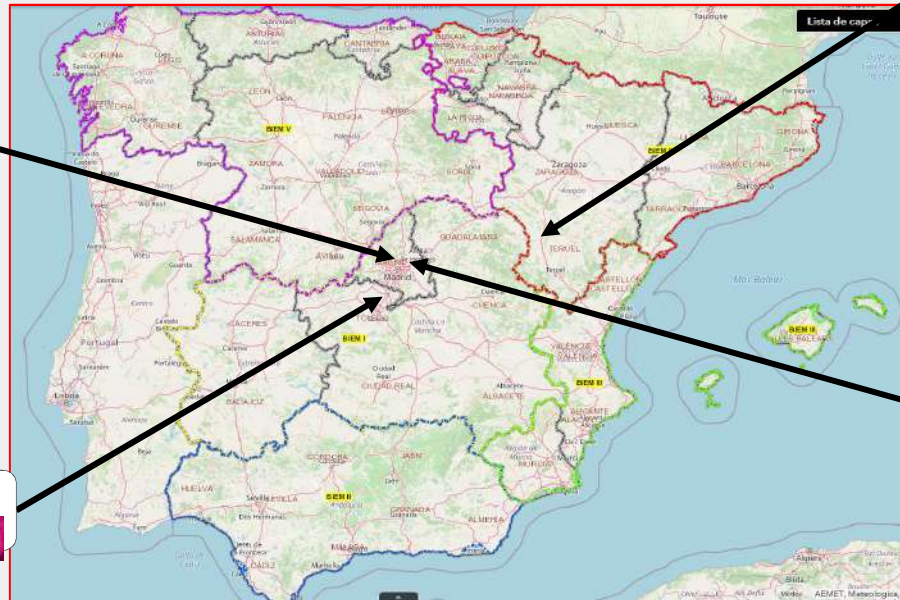
22 Vehículos

Cometidos Principales:

- Limpieza Viales
- Centros Sanitarios
- Centros de Alimentación

UME
UNIDAD MILITAR DE EMERGENCIAS

MEDIOS FAS EN LA TORMENTA "FILOMENA" DÍA 12 ENERO 2021 12:00



OPERACIÓN "ARAGÓN"

220

86 Vehículos

Cometidos Principales:

- Carreteras acceso:
- ✓ Daroca (Zaragoza)
- ✓ Castiellote (Teruel)
- Viales interiores

AEROPUERTO "ADOLFO SUAREZ"

TOTAL: 182

94 88

67 Vehículos

Cometidos Principales:

- Limpieza viales, pistas, aparcamientos.

TOTAL FAS

- 1488 Militares
- 392 Vehículos

Personal UME: 802
Personal ET: 686



UME
UNIDAD MILITAR DE EMERGENCIAS

**Campaña de lucha contra
incendios forestales
LCIF 2021 Ejemplos**



VERANO 2021





Operaciones Campaña LCIF 2021

	Nº	OPERACION	FECHA	TIPO DE EMERGENCIA	TERMINO MUNICIPAL	PROVINCIA	COMUNIDAD AUTÓNOMA	UNIDAD	VEHICULOS día	AUTO BOMBAS día	NODRIZAS día	QUITANIEVES día	PERSONAS día	U2 (xc/01a)	HELO.º	AVO.º 43 GR
PREVIAS	1	LCIF BERA 2021	20-22/02/21	LCIF	BERA	NAVARRA	NAVARRA	BIEM IV	35	6	1	0	105	2	0	0
	2	LCIF ARICO	20-24/05/21	LCIF	ARICO	TENERIFE	CANARIAS	BIEM II	57	15	4	0	136	2	0	3
	3	LCIF CMT EL TELENQ	20-29/05/21	LCIF	ASTORGA	LEON	CASTILLA LEON	BIEM V	40	4	1	0	113	1	2	2
	4	LCIF CMT EL FERRAL	27/05/2021	LCIF	EL FERRAL	LEON	CASTILLA LEON	BIEM V	29	6	1	0	88	1	1	0
CAMPANA LCIF 2021	5	LCIF AUTOL	16-20/07/21	LCIF	AUTOL	LA RIOJA	LA RIOJA	BIEM IV	33	6	1	0	107	2	1	1
	6	LCIF GRAUS	23-24/07/21	LCIF	GRAUS	HUESCA	ARAGON	BIEM IV	29	6	1	0	97	2	0	1
	7	LCIF LIETOR	24-26/07/21	LCIF	LIETOR	ALBACETE	CASTILLA LA MANCHA	BIEM I	43	6	1	0	144	2	1	2
	8	LCIF SANTA COLOMA DE QUERALT	25-27/07/21	LCIF	SANTA COLOMA DE QUERALT	TARRAGONA	CATALUÑA	BIEM IV	71	12	2	0	227	3	2	3
	9	LCIF TURQUIA	01-12/08/21	EXTERIOR	AKSEKIAL	ANTALYA	TURKEY	UMEDAT	0	0	0	0	27	0	0	2
	10	LCIF GRECIA	07-11/08/21	EXTERIOR	KALAMATA	MESSENIA	GRECIA	UMEDAT 43 GRUPO	0	0	0	0	16	0	0	1
	11	LCIF EL TIEMBLO	08-09/09/21	LCIF	EL TIEMBLO	ÁVILA	CASTILLA LEON	BIEM I BIEM V BTUME	50	6	1	0	131	2	1	2
	12	LCIF EL RASO-CANDELEDA	14-16/09/21	LCIF	CANDELEDA	ÁVILA	CASTILLA LEON	BIEM V BTUME	45	6	1	0	97	1	1	1
	13	LCIF CEPEDA LA MORA (NAVALACRUZ)	14-19/09/21	LCIF	CEPEDA LA MORA	ÁVILA	CASTILLA LEON	BIEM I BIEM V RAIEM BTUME	103	19	3	0	303	5	1	3
	14	LCIF AZUÉBAR	10-10/08/21	LCIF	AZUÉBAR	CASTELLÓN	VALENCIANA	BIEM I BIEM III BIEM IV BHELEME	82	18	5	0	297	5	2	1
	15	LCIF EL PASO	17-18/08/21	LCIF	EL PASO (LA PALMA)	STA. CRUZ DE TENERIFE	CANARIAS	BIEM II	33	9	2	0	60	1	0	0
	16	LCIF EZCARAY	21-22/08/21	LCIF	EZCARAY	LA RIOJA	LA RIOJA	BIEM IV	30	6	1	0	109	2	1	0
	17	LCIF RIBAS DE SIL	08-08/09/21	LCIF	RIBAS DE SIL	LUGO	GALICIA	BIEM V BHELEME BTUME	87	18	3	0	241	4	1	4
	18	LCIF JUBRIQUE	12-14/09/21	LCIF	JUBRIQUE	MALAGA	ANDALUCIA	BIEM II BTUME BHELEME	82	12	2	0	270	4	1	5





Unidad Militar de Emergencias

Tres ejemplos: Santa Coloma de Queralt,
Navalacruz y Jubrique

Apoyo a Turquía





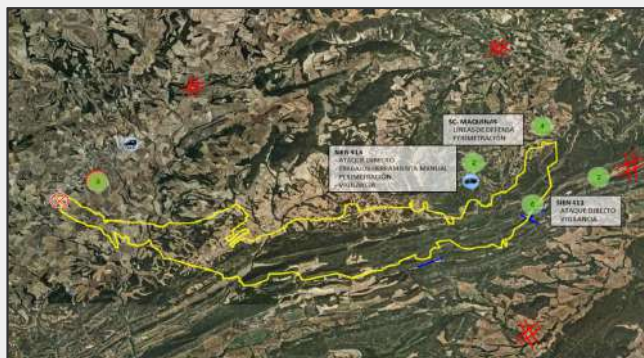
Operación LCIF SANTA COLOMA DE QUERALT 2021 (Tarragona)

INFORMACIÓN TÉCNICA

- > **SUPERFICIE QUEMADA:** 1.672 Ha
- > **TOPOGRAFÍA GENERAL:** Llano y abrupto (mixto).
- > **COMBUSTIBLE:** Arbolado ralo (pasto, matorral y árboles) y arbolado continuo.
- > **TIPO DE INCENDIO:** Mezcla agrícola-forestal.

DATOS RESEÑABLES

- > **COMETIDOS PRINCIPALES:**
 - Ataque directo ambos flancos en cabeza.
 - Perimetración y apoyo a quemas con máquinas.
- > **MEDIOS AÉREOS:**
 - 2x HU-27
 - 3x CANADAIR
 - 1x RPAS
- > **INFORMACIÓN RELEVANTE:**
 - Evacuación 168 personas (4 municipios y 1 urbanización)
 - Corte de 4 carreteras



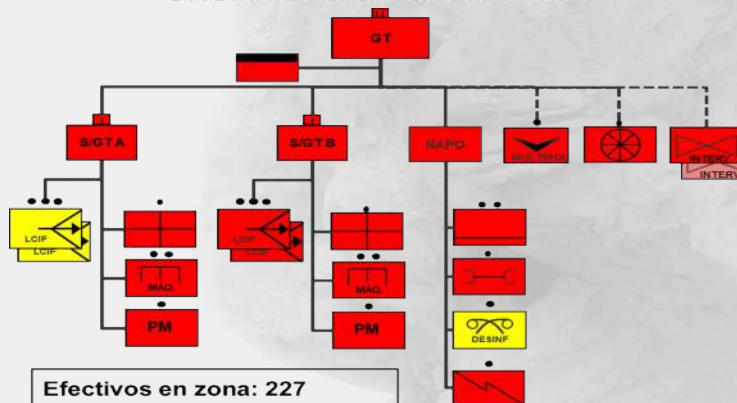
25-27/07/21



MILITARES EN ZONA

MODELO VEHICULO	DESCRIPCION	SEMA IV	BAIEN	EFUME	SEIEME	TOTAL		
	PERSONAL	398	4	6	11	227		
	SARACIN	15	1	1		17		
	AGRIOL	5				5		
	VAHATAC FP	1				1		
	MERIDA	3				3		
	LEON	2				2		
	MÓSTOLES	1				1		
	COMPTI A RM	5				5		
	COMPTI DE TIA	2				2		
	VEHICAR	3				3		
	A/R	12				12		
	MOORZA	2				2		
	AMBULANCIA CARRETERA	2				2		
	HORNOOLA	1	1			2		
	BOER DEZAF	2				2		
	EXTERNA	1				1		
	AUTOMIA	2				2		
	MERCEDES VITO	1				1		
	MERCEDES SPRINTER	1		1		2		
	VEHICULO REPRESENTACION	1				1		
	G.E.	1				1		
	COCHA	1				1		
	RPAS			1		1		
	HU-27				2	2		
	PERSONAL MEDIO	TOTAL	298	4	6	11	227	71

ORGANIZACIÓN OPERATIVA



Effectivos en zona: 227
Medios en zona: 71



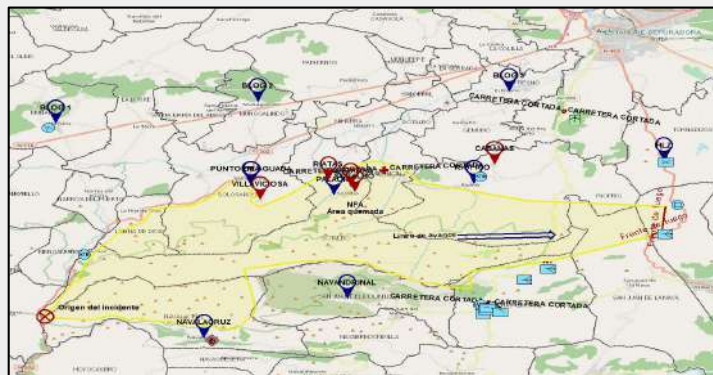


Operación LCIF CEPEDA LA MORA 2021 (Ávila)

14-19/08/21

INFORMACIÓN TÉCNICA

- **SUPERFICIE QUEMADA:** 22.000 Ha
- **PERÍMETRO:** 130 Km
- **TOPOGRAFÍA GENERAL:** llano y abrupto.
- **COMBUSTIBLE:** matorral y arbolada.
- **TIPO DE INCENDIO:** forestal con vector principal de propagación topográfico.
- **CAUSA:** incendio de vehículo.



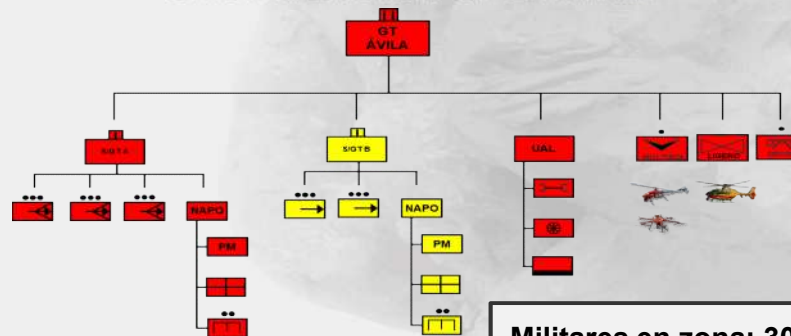
MILITARES EN ZONA

MODELO	ZONA	INT-111	INT-112	INT-113	INT-114	INT-115	INT-116	INT-117	INT-118	INT-119	INT-120	TOTAL
PERSONAL		9	140	180	33	7	0					369
AVIA		1	11	12	3	2						29
AVIA FUM				2								2
AVIA			2									2
AVIA			2	1								3
AVIA FUM			1									1
AVIA			1	1								2
AVIA			1									1
AVIA FUM			4	2								6
AVIA FUM			2	2	1							5
AVIA			2	1	3							6
AVIA			12	7								19
AVIA			2	1								3
AVIA			1	1								2
AVIA					1							1
AVIA					1							1
AVIA			1	1								2
AVIA			1	1	1							3
AVIA			2	1								3
AVIA			1									1
AVIA			2	1	1							4
AVIA			1									1
AVIA						1						1
AVIA												1
TOTAL		4	140	180	33	7	0					369

DATOS RESEÑABLES

- **COMETIDOS PRINCIPALES:**
 - Defensa interfaz urbano-forestal de poblaciones.
 - Defensa de poblaciones.
 - Ataque directo cabeza flanco derecho.
 - Quemadas de ensanche.
 - Líneas de control.
 - Trabajos máquina ingenieros.
 - Centralización Logística en UAL RAIEM.
- **MEDIOS AÉREOS:**
 - 1 HU-26
 - 3 RPAS
- **INFORMACIÓN RELEVANTE:**
 - Cortes de carreteras.
 - Viviendas y almacenes agrícolas afectados.
 - 1.000 personas desalojadas.

ORGANIZACIÓN OPERATIVA



Militares en zona: 303
Medios en zona: 103





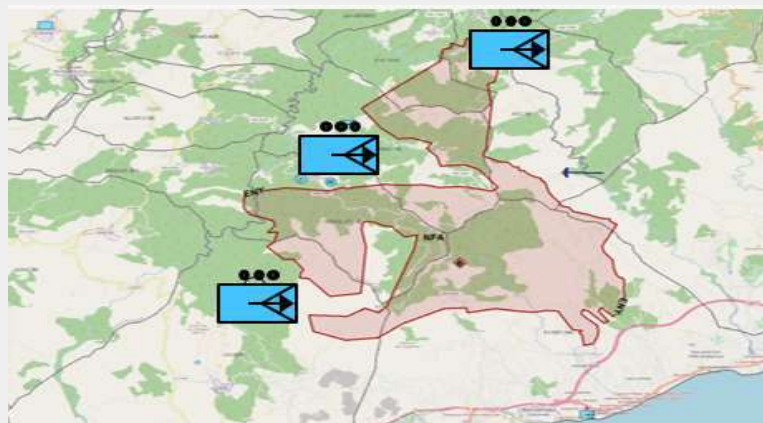
Operación LCIF JUBRIQUE (Málaga)

INFORMACIÓN TÉCNICA

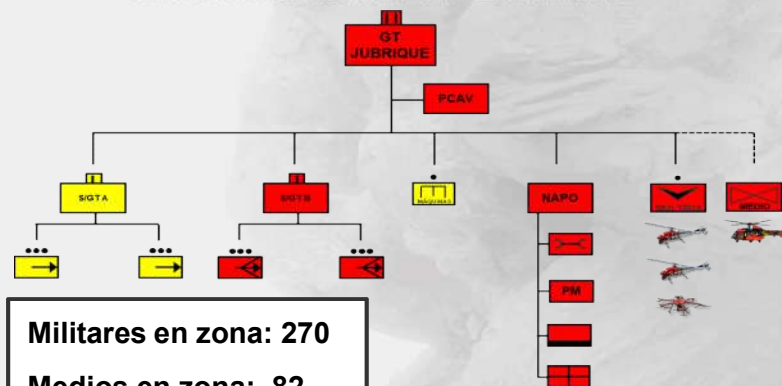
- > **SUPERFICIE QUEMADA:** 8.000 Ha.
- > **TOPOGRAFÍA GENERAL:** Abrupta.
- > **COMBUSTIBLE:** Matorral bajo y arbolado.
- > **TIPO DE INCENDIO:** Colectivo.

DATOS RESEÑABLES

- > **COMETIDOS PRINCIPALES:**
 - Defensa Interfaz Urbano Forestal.
 - Ataque directo.
 - Vigilancia y liquidación.
 - Reco aéreo con HU-27 y RPAS.
- > **MEDIOS AÉREOS:**
 - 1 HU-27
 - RPAS
- > **INFORMACIÓN RELEVANTE:**
 - 1 Bombero forestal fallecido.
 - 2.670 evacuados.
 - 8 Municipios y 3 urbanizaciones afectadas.
 - 6 carreteras cortadas.



ORGANIZACIÓN OPERATIVA



Militares en zona: 270

Medios en zona: 82

12-14/09/21



MILITARES EN ZONA

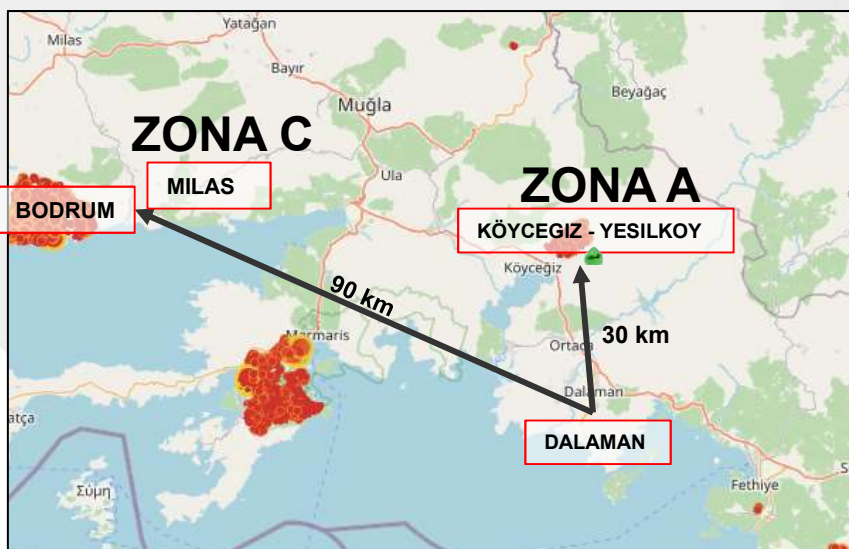
MECANIZACIÓN E. FUERZOS	PERSONAL	DIR	DIR IV	BAIEM	OP	RPAS	DRONES	TOTAL
PERSONAL	248	1	4	2	8	7		270
DIR	16		1		2			19
DIR IV	4							4
BAIEM	8							8
OP	4							4
RPAS	1							1
DRONES	1							1
SIGTA	1							1
LOG	2							2
AUTOMÓVIL	12							12
ROBOTS	2							2
ENRTE & TM	4							4
CHPTE SIGTA	2							2
ANILUJANETA	2							2
U-7								0
MRUCOA								0
ALBIS	1							1
VERBAK	1							1
MOTO	2							2
INDICIA	1							1
COBENAL	1			1				2
AUTOSUS	4							4
HERNANDEZ VITA	4				1			5
MORONOS CRAFTO	2					1		3
RPAS MULTICOM						2		2
HELIX							1	1
PERSONAL MEDIOS	TOTAL	248	1	4	2	8	7	270





Operación LCIF TURQUÍA 2021

01-12/08/21



ACCIONES REALIZADAS:

87:35 horas de vuelo / **271** Descargas de agua

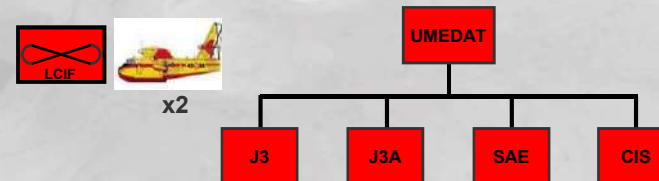
MILITARES y MEDIOS 01-07AGO21

F. INICIO MISIÓN:	02/08/2021	UMEDAT	43 GRUPO	TOTAL
F. FIN MISIÓN				
	PERSONAL	5	22	27
	UD-14		2	2
PERSONAL	TOTAL	5	22	27
MEDIOS		0	2	2

MILITARES y MEDIOS 07-12AGO21

F. INICIO MISIÓN:	02/08/2021	UMEDAT	43 GRUPO	TOTAL
F. FIN MISIÓN				
	PERSONAL	5	12	17
	UD-14		1	1
PERSONAL	TOTAL	5	12	17
MEDIOS		0	1	1

ORGANIZACIÓN OPERATIVA



UME

UNIDAD MILITAR DE EMERGENCIAS

Operación volcánica "LA PALMA 2021"



19 SEPTIEMBRE 2021 - ... / ...





Antecedentes recientes

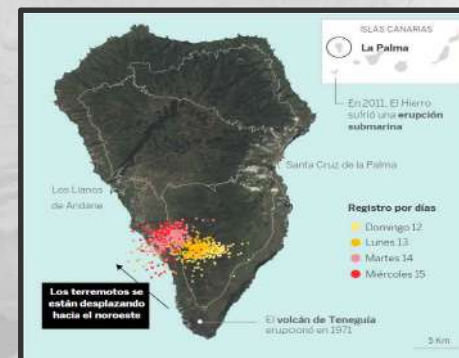
1949
Erupción
Volcán
San Juan

1971
Erupción
Volcán
Teneguía

2017
Inicio
anomalías

2020
Inicio
Enjambres
sísmicos

2021
Nuevos
enjambres
sísmicos





Erupción de Cumbre Vieja. Despliegue de la UME

19SEP21, 16:12 hora peninsular: Inicio de la erupción



La UME despliega la tarde de ese mismo día:

184 militares

67 medios, entre ellos **12** autobombas, **4** camiones nodriza, **1** vehículo ligero de reconocimiento (VELIRE) y **3** aviones anfibios del Ejército del Aire

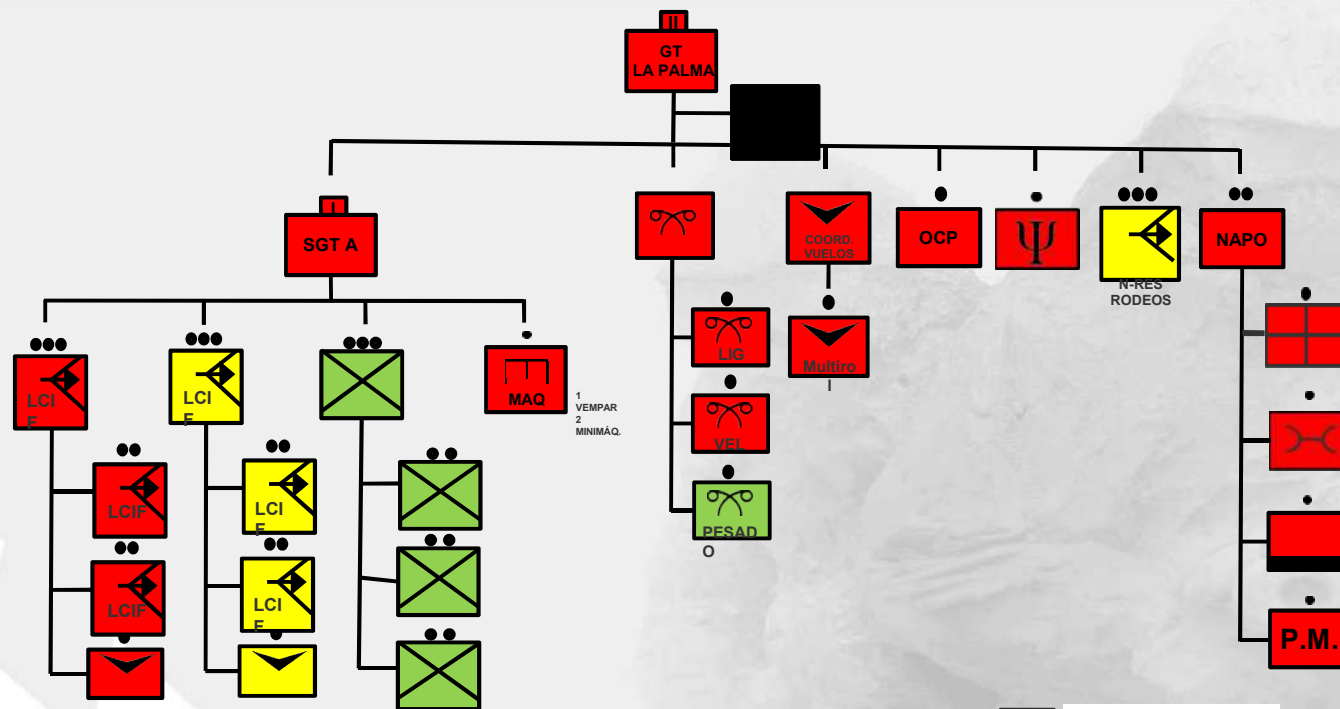


UME
UNIDAD MILITAR DE EMERGENCIAS





Operación Volcánica "LA PALMA 2021"



- Interviniendo
- En descanso
- Ejército de Tierra





68 días de servicio...

EFFECTIVOS Y MEDIOS



190 Militares



49 Militares



75 Vehículos



4 RPAS



UME
UNIDAD MILITAR DE EMERGENCIAS





Nuestros cometidos...



Apoyo y coordinación con la Dirección de la Emergencia



Vuelos de reconocimiento



Vigilancia de progresión de la colada





68 días de servicio...



Mediciones de calidad del aire y toma de muestras



Apoyo a FCSE en evacuación de ciudadanos y retirada de enseres



Retirada de ceniza



¡PARA SERVIR!

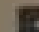



SOMOS SOLDADOS
UNIDAD MILITAR DE EMERGENCIAS

Humildad y Espíritu de Servicio

 @UMEGob

 www.defensa.gob.es/ume

 UMEesp

 @ume_esp